



Blumenfee mit Blümchen

Die Blumenfee wird mit Blüten und Blättern geschmückt. Je feiner diese ausmodelliert werden, desto zarter wirkt die Fee.

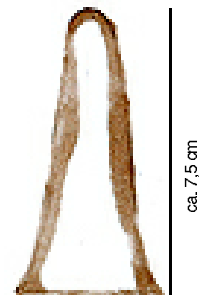


Abb. 2

Das braucht man

- STOCKMAR Knetbienenwachs- oder Knetwachs-Tafeln à 40 x 100 mm in den Farben Weiß, Rosa, Hellgrün, Gelb, Modellierwachsreste für die Blümchen
- Blumendraht
- Kneifzange
- Küchenmesser
- Klebwachs

1- Zuerst wird der Grundkörper modelliert, an dem alle anderen Körper- und Kleiderteile befestigt werden. Dafür die weiße Modellierwachstafel mit dem Messer um ca. 3 cm kürzen und das lange Stück in den Händen erwärmen und einrollen (Abb. 1). Nahränder mit dem Messer verstreichen und mit dem warmen Finger glätten.



Abb. 1

2- Das eine Ende der Rolle durch Kneten und Ziehen konisch plastizieren, das andere Ende fest auf einen planen Untergrund aufstoßen, damit eine breite Standfläche entsteht (Abb. 2).

3- Für den Rock aus rosa Modellierwachs vier blätterförmige Rockteile gestalten, an der Taille andrücken; Rock nach außen wölben (Abb. 3)

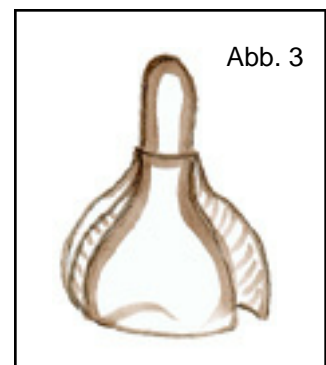


Abb. 3

4- Aus hellgrünem Modellierwachs drei Blätter formen und mit dem Messer Zacken einschneiden (Abb. 4), an der Taille



Abb. 4

kneten, formen, basteln mit Modellierwachs

STOCKMAR Knetbienenwachs / STOCKMAR Knetwachs



Abb. 5



Abb.6

andrücken und Blätter ausstellen. Taille mit einem hellgrünen Band abschließen: dafür eine Rolle formen, diese mit dem Finger plattdrücken und um die Taille legen.

5- Die Arme sind zwei längliche weiße Blütenblätter (ca. 4 cm lang), die nach innen gewölbt werden (Abb. 5). Mit Klebwachs in Schulterhöhe befestigen. Um den Hals mehrere hellgrüne und dunkelgrüne Blättchen anbringen, wechselweise nach innen und nach außen wölben.

6- Einen ca. 1,2 cm großen Kopf aus rosa Modellierwachs formen. Als Haare eine dünne, gelbe Rolle schneckenförmig um den Kopf legen. Das kann auch in mehreren Parteien geschehen. Als Hals eine kleine Kugel auf den Körper setzen; Kopf und Körper mit einem Blumen draht verbinden. Zum Schluss aus rosa Modellierwachs fünf schmale Blütenblätter modellieren und am Hinterkopf anbringen (Abb. 6).



Blümchen

1- Aus grünem Modellierwachs eine Standfläche formen. Als Stängel ein Stück Blumendraht ummanteln: ein schmales Band modellieren, mit dem Messer die richtige Breite abschneiden, um den Draht legen, evtl. auf planem Grund abrollen. In die Standfläche stecken.

2- Für die Blüte eine kleine Kugel formen und auf die Stängelspitze stecken. Um diese Mitte die Blütenblätter anbringen (Abb. 7).



Abb. 7

