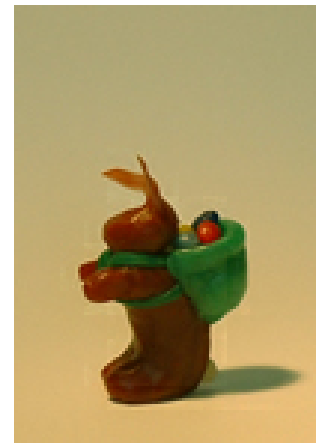




Besuch bei der Osterhasenfamilie



Das braucht man

- STOCKMAR Knetbienenwachs- oder Knetwachs-Tafeln à 40 x 100 mm in den Farben Braun, Rot, Weiß, Grün, Gelb und Blau
- Küchenmesser
- Klebwachs
- Blumendraht

2- Aus einem ca. 1,5 cm großes Oval den Hasenkopf plastizieren, die Ohren direkt herausmodellieren; Kopf und Körper mit einem Drahtstück verbinden.

3- Für das Schwänzchen ein weißes Kügelchen drehen und mithilfe eines Klebwachspunktchens am Rücken befestigen (Abb. 1 + 2).

4- Das Häschen mit Vorderläufen ist etwas größer. Die Pfoten modelliert man direkt aus dem Körperteil heraus (Abb. 1 + 2). Fortfahren wie unter 2 und 3 beschrieben.

Liegende Hasen

1- Aus braunem Modellierwachs ein Oval formen (ca. 3 cm groß), eine Seite fest auf einen glatten Untergrund aufdrücken oder mit dem Messer plan schneiden.

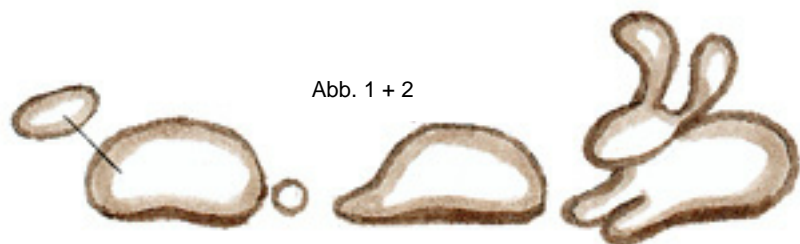


Abb. 1 + 2

kneten, formen, basteln mit Modellierwachs



STOCKMAR Knetbienenwachs / STOCKMAR Knetwachs

TECHNIKEN

Sitzende Hasen

5- Aus braunem Modellierwachs eine ca. 5 cm lange Rolle bilden. Vorder- und Hinterläufe direkt aus der Rolle herausmodellieren. Rücken etwas rund biegen (Abb. 3).



Abb. 3

6- Kopf, Ohren und Schwänzchen modellieren wie unter 2 und 3 beschrieben.

Die Kiepe

7- Für die Tragegurte der Kiepe grünes Modellierwachs zu einer kleinen Rolle formen, mit dem Finger platt drücken, even-



Abb. 4

tuell mit dem Messer schmaler schneiden und um die Vorderläufe legen. Für die Kiepe ein ca. 2 x 3 cm großes Rechteck formen, rund biegen, untere Seite schließen; dem Häschen auf den Rücken drücken und mit bunten Eiern füllen (Abb. 4).

Buntes Ei

8- Das bunte Ei, das ein Hase zwischen den Vorderläufen hält, besteht aus buntem Modellierwachsresten, die ineinander geknetet werden.

TIPP

Um kleine Teile anzudrücken, wie z.B. die Tragegurte der Kiepe, oder Ränder zu verstreichen, ist ein Modellierholz bzw. ein Schaschlikspieß hilfreich.



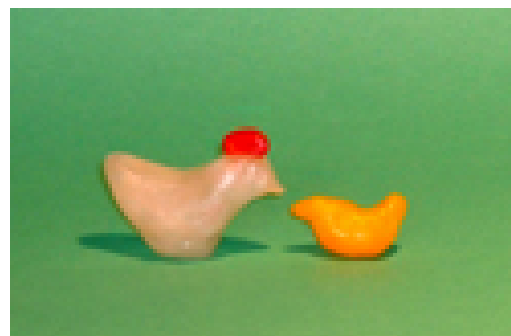
Abb. 5

Korb und Nest

9- Den roten Korb modellieren wie unter Anleitung "Grundformen plastizieren" Abb. 4 "Kleine Gefäße" beschrieben. Mit weißen Eiern füllen. Ähnlich beim Nest vorgehen.

Huhn und Küken

10- Huhn und Küken werden am Stück modelliert: aus einer Modellierwachskugel den Körper formen, dann Kopf, Schnabel und Schwanz herausmodellieren. Das Huhn bekommt einen roten Kamm



 **STOCKMAR**