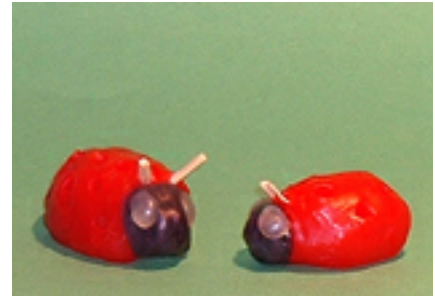




Die Marienkäfer kommen



Das braucht man

- STOCKMAR Knetbienenwachs- oder Knetwachs-Tafeln à 40 x 100 mm in den Farben Rot, Weiß, Grün und Schwarz
- Küchenmesser
- Klebwachs
- Streichhölzer

1- Aus rotem Modellierwachs ein Oval formen und mit dem Messer eine Seite plan schneiden, den Körper ausformen (Abb. 1).

2- Am Kopfende ein Stück abschneiden und durch ein schwarzes Modellier-

wachsstück ersetzen. Die Einzelteile mit Klebwachs verbinden (Abb. 2).

3- Für die Augen zwei weiße Kugel formen, mit den Fingern platt drücken und an beiden Seiten des Kopfes anbringen.

4- Mit dem Messerrücken die Flügel einkerben und mit einem Streichholz Punkte einprägen (Abb. 3). Die Fühler bestehen aus Streichholzstückchen, die gekürzt und gespalten worden sind.

Bei den ganz kleinen Käfern verzichtet man auf die Augen und die Fühler.



Abb. 1



Abb. 2



Abb. 3