



Techniken & Tipps

## Experimentieren mit Wachsfolien

4

### Gegenstände verzieren

- Blechdose mit einfachen Mustern
- Spanschachtel mit Prägemuster
- Lackkästchen mit Wachsfolienstreifen
- Teedose mit Wachsfolie und Knetwachs

Weniger bekannt als das Verzieren von Kerzen mit Wachsfolien ist das Verzieren von Gegenständen des täglichen Gebrauchs. Da STOCKMAR Wachsfolien auf praktisch allen Untergründen gut haften, kann man fast alles damit verzieren; dadurch erhalten die Dinge ein "neues Gesicht" und einen anderen Verwendungszweck. Auf diese Weise kann man u.a. viele hübsche Geschenke herstellen. Hier eine kleine Zusammenstellung von Gegenständen, die Sie mit Wachsfolien kreativ gestalten können: Gläser, Spanschachteln, Streichholzsachteln, Kosmetikdosen, Flaschen, Briefbeschwerer, Schlüsselbrettchen, Blumenübertöpfe, Keksdosen, Holzkisten, Spiegeleinfassungen usw.

Da Sie nicht zwingend über die hier verwendeten Gegenstände verfügen, haben die Anleitungen lediglich beispielhaften Charakter (Die Zahlen in Klammern beziehen sich auf die gezeigten Beispiele).



## Blechdose mit einfachen Mustern



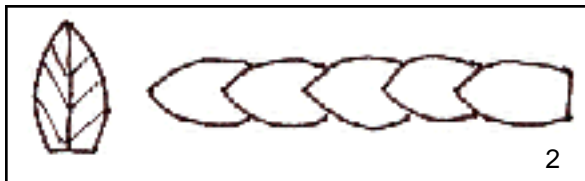
1

Blechdose - einfaches Blütenmuster

Sie benötigen:

- 1 Dose mit rundem Deckel ( 9,5 cm ø, 4 cm hoch)
- STOCKMAR Wachsfolien in den Farben, Karminrot 200 x 100 mm, Orange, Goldgelb und Grün 200 x 40 mm
- Küchenmesser, Nagelschere, Lineal
- Haarspray oder Klarlack

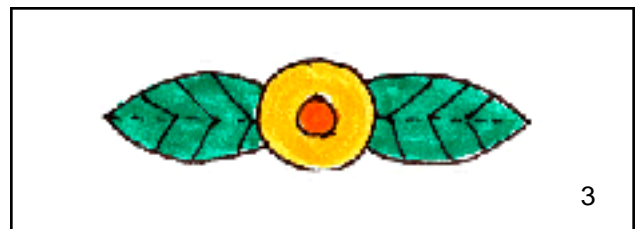
**1-** Deckel auf die rote Wachsfolie drücken, mit dem Messer umfahren und gleichzeitig ausschneiden. Wachsfolie auf den Deckel legen und andrücken.



2

**2-** Für den Deckelrand Streifen in entsprechender Höhe mit Lineal und Messer aus der roten Wachsfolie schneiden und Rand ummanteln wie unter Teil 2 Arbeitsmaterial/Seite 3 beschrieben. Der Streifen kann in mehreren Stücken aneinander gesetzt werden.

**3-** Aus der grünen Wachsfolie mithilfe von Lineal und Messer einen Streifen (1,5 cm) abschneiden. Daraus kleine Blätter herstellen. Blätter direkt mit dem Messer (oder einer Schere) ausschneiden;



3

das Arbeiten mit Schablonen wäre zu mühsam. Mit dem Messer Blattrippen einkerben und schuppenförmig am Deckelrand festdrücken (Abb. 2).

**4-** Für die "Blüten" werden kleine Kreise (circa 2 cm ø) benötigt. Suchen Sie eine geeignete Ausstechform, z.B. Hals eines Medizinfläschchens. Ausstechform auf die goldgelbe Wachsfolie drücken, direkt herausstechen oder mit dem Messer umfahren. "Blüten" gleichmäßig auf dem Deckel verteilen (Abb. 1). Für die Blütenmitte kleine Wachsfolien-Stücke in der Farbe Orange weich kneten, zur Kugel formen und mit dem Finger platt drücken.

**5-** Blüten-Blatt-Motiv auf dem Dosenrand wiederholen (Abb 3). Dose mit Haarspray oder Klarlack fixieren.



## Spanschachtel mit Pragemustern

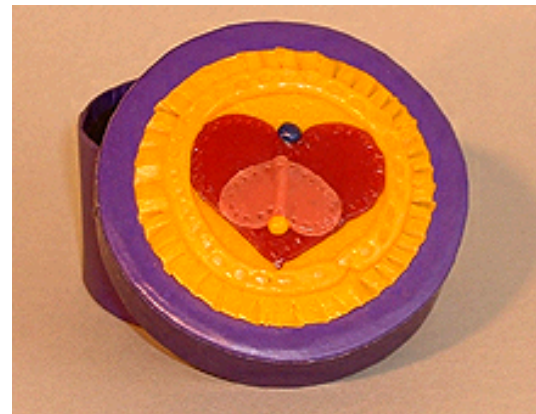
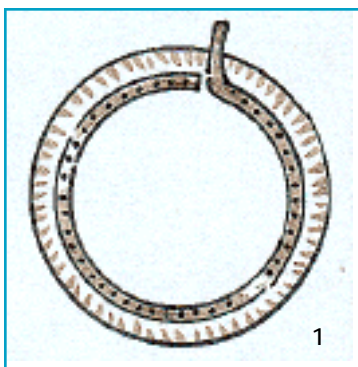
Schablonen in Originalgröße siehe Teil 6

Sie benötigen:

- 1 Spanschachtel mit rundem Deckel (7 cm ø, 3,5 cm hoch)
- STOCKMAR Wachsfolien in Gelb, Rotviolett, Rosa 200 x 40 mm, Rest in Blau
- Küchenmesser, Nagel, Nadel, Pinsel
- violette Plaka- oder Dispersionsfarbe
- leichte Pappe für Schablone
- Haarspray oder Klarlack

**1-** Spanschachtel mit violetter, wasserfester Farbe anstreichen; Farbe trocknen lassen.

**2-** Aus der gelben Wachsfolie einen Kreis (5,5 cm) mit einer Schablone oder Ausstechform herstellen (s. auch Teil 2 Arbeitsmaterial/Seite 1) und auf den Deckel der Spanschachtel aufdrücken. Mit dem Messerrücken Muster einkerben (Abb. 1).

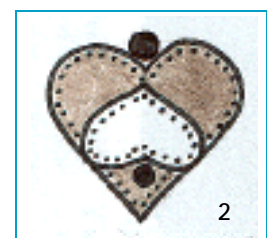


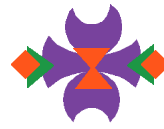
Spanschachtel - Pragemuster

**3-** Von dem gelben Wachsfolienstreifen ein schmales Band (3 mm) abschneiden und auf den vorhandenen gelben Kreis so aufdrücken, dass ein erhabenes, kreisförmiges Band entsteht; das kann in mehreren Teilen erfolgen. Mit dem Nagelkopf einkerben (Abb. 1).

**4-** Auf leichte Pappe zwei Herzen (3,5 und 2 cm breit) malen und ausschneiden (s. auch Schablonen, Teil 6). Die Schablone auf die rotviolette und rosa-farbige Wachsfolie drücken und mit dem Messer oder der Nadel umfahren und ausschneiden.

**5-** Herzen auf der Mitte des Deckels anbringen und mit der Nadel den Herzrand einprägen (Abb. 2). Aus blauer und gelber Wachsfolie kleine Kugeln formen und anbringen. Alles mit Haarspray oder Klarlack fixieren.





### Lackkästchen mit Wachsfolienstreifen



Lackkästchen - Bändermuster

Sie benötigen:

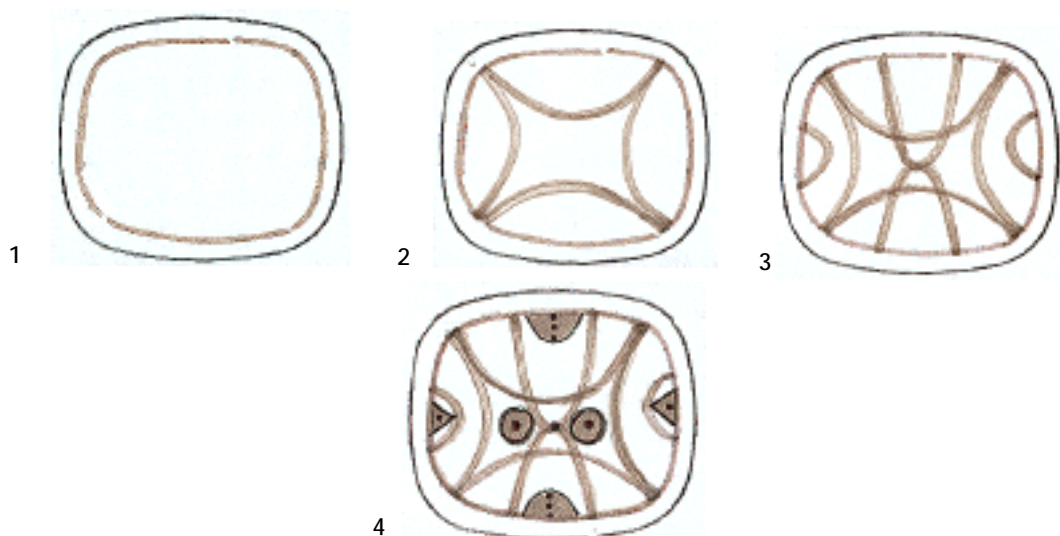
- 1 Lackkästchen (oder eckige Schachtel {7 x 3,5 cm)
- STOCKMAR Wachsfolien in Orange 200 x 100 mm, Karminrot und Gelb, 200 x 40 mm
- Küchenmesser, Lineal
- Perlen zum Verzieren (ersatzweise Kügelchen aus Wachsfolie anfertigen)
- Haarspray oder Klarlack

**1-** Deckel auf die orange-farbige Wachsfolie drücken, mit dem Messer umfahren und ausschneiden. Auf den Deckel legen, andrücken und Ränder mit den warmen Fingern glatt streichen.

**2-** Von der roten Wachsfolie schmale Bänder (2 mm) abschneiden. Zuerst den Rand legen. Das geht leichter, wenn man dies in zwei bis drei Teilen macht. Beim Legen die Rundungen formen (Abb. 1).

**3-** Die Bögen auflegen. Eine größtmögliche Symmetrie erreicht man, indem man nacheinander die gegenüberliegenden Seiten gestaltet (Abb. 2 + 3)

**4-** Je zwei kleine Halbkreise und Dreiecke aus der gelben Wachsfolie ausschneiden; für die gelben Kreise Kügelchen formen und mit dem Finger platt drücken. Alle Formen dem Muster gemäß anbringen (Abb. 4). Mit kleinen bunten Perlen verzieren (ersatzweise aus Wachsfolie Kügelchen formen). Kästchen mit Haarspray oder Klarlack fixieren.



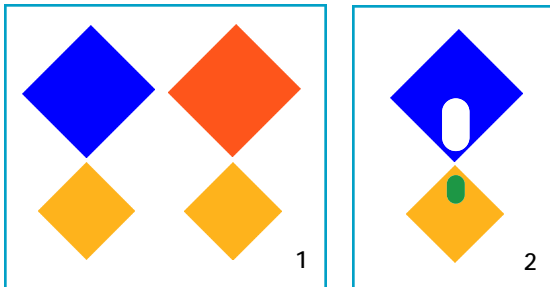


### Teedose mit Wachsfolie und Knetwachs

Sie benötigen:

- sechseckige Teedose aus Blech (8,5 x 10 cm)
- STOCKMAR Wachsfolien in Orange, Goldgelb und Blau 200 x 100 mm
- STOCKMAR Knetwachs in Grün und Weiß (Reste)
- Küchenmesser/Cutter, Lineal
- Haarspray oder Klarlack

**1-** Bei der Teedose werden lediglich die bedruckten Flächen mit verschiedenen farbigen Wachsfolien verziert. Der goldene Deckelrand bleibt erhalten, ebenfalls die schmalen Seitenstreifen der Dose. Diese Farbe wird bei der Gestaltung aufgenommen.



Trotz der guten Haftfähigkeit der STOCKMAR Wachsfolien kann es manchmal sinnvoll sein, die Haftfähigkeit zu verstärken (z.B. bei größeren Flächen). Das geschieht am besten, indem man an mehreren Stellen ein wenig Klebwachs mit dem Finger verstreicht. Zur Not kann man auch Klebstoff verwenden. Das hat jedoch den entscheidenden Nachteil, dass man die Folie nicht mehr vom Untergrund ablösen kann.



Teedose - Wachsfolie und Knetwachs

**2-** Die Seitenflächen der Dose mit dem Lineal ausmessen und die Maße auf die jeweilige Wachsfolie übertragen. Je zwei orange-farbige und dunkelblaue Wachsfolien in entsprechender Größe ausschneiden und auf den Seiten festdrücken.

**3-** Vier gelbe Quadrate (2 x 2 cm), zwei dunkelblaue Quadrate (2,5 x 2,5 cm) und zwei orange-farbige Quadrate (2,5 x 2,5 cm) ausschneiden und die Seitenflächen damit verzieren (Abb. 1)

**4-** Für den Deckel aus STOCKMAR Knetwachs eine Rolle formen, auf einer glatten Unterlage gleichmäßig ausrollen und als Kreis auf den Deckel drücken.

**5-** Aus weißen und grünen Knetwachsresten Tropfen formen und am Dosendeckel und den Doseseiten anbringen (Abb. 2) Zum Schluss mit Haarspray oder Klarlack fixieren.



# STOCKMAR